

YASUDA DREAM

作詞・作曲：きりん

川面にアユおどるまち
流れる安田川
みんなに安田の夢を
届ける安田朗

いつでものんびりしゆう
けんど祭りが好きで
ときどき自然薯をかついで
安田町を宣伝しゆうよ

描いたひとつの夢
それはぼくとみんなあが
豊かな安田川のように
幸せ満ちあふれ
元気になること

ひとりのできるこゝなんて
たかが知れちゆうけんど
みんなで力を合わせれば
きっと扉開き
夢もかなうよ

トマトが赤く実って
ナスが日差し浴びて
すくすく育ってきたら
収穫に出かけよう

とびきりうまい料理は
山の幸 海の幸
ともだち集まったらいっしょに
お酒のんで盛り上がるで

のんびり過ごす時間
実は げに大事ながよ
豊かな心をはぐくむ
それが やすだじかん
さぁ あんたさいや〜

海辺で時を過ごせば
西には だるま夕日
大きく深呼吸をしたら
今日もおつかれさま
ぐっすり休むで

安田のまち歩けば
感じる歴史の深さ
ぼくらが受けついで守る
このまちの文化と
みんなあゝ笑顔

川面にアユおどるまち
高知県安田町
のんびりPRしゆうよ
ぼくは 安田朗
安田のキャラやき



♩ = 90

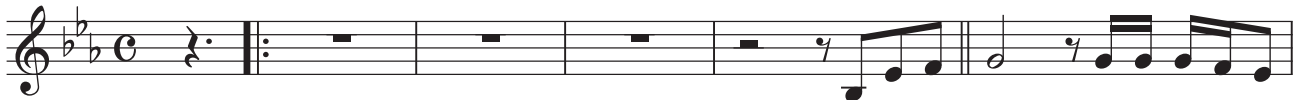
E♭ E♭7

A♭

E♭ B♭7

E♭

A E♭ Cm



か わ も に が あ ゆ お ど る
と ま と が あ か お く み の

Fm7

B♭7

E♭

E♭ Cm



ま ち な が れ る や す だ が わ て み ん な に や す だ の ゆ き
ま っ て な が る ひ き し あ び わ て み ん な に や す だ の ゆ き

Fm7

B♭7

E♭

B E♭ Cm



め ら し ゅ う け る あ ん た る よ う い つ ぎ も ろ ん び り し ゅ
め ら し ゅ う け る あ ん た る よ う い つ ぎ も ろ ん び り し ゅ

Fm7

B♭7

E♭



ゆ り は け ん ま の ま き つ り が す き ぢ と き も だ
ゆ り は け ん ま の ま き つ り が す き ぢ と き も だ

